



みのこう
箕甲

違和感なく、雨仕舞良く、曲線の部材を取り付けました。



はこむね
箱棟

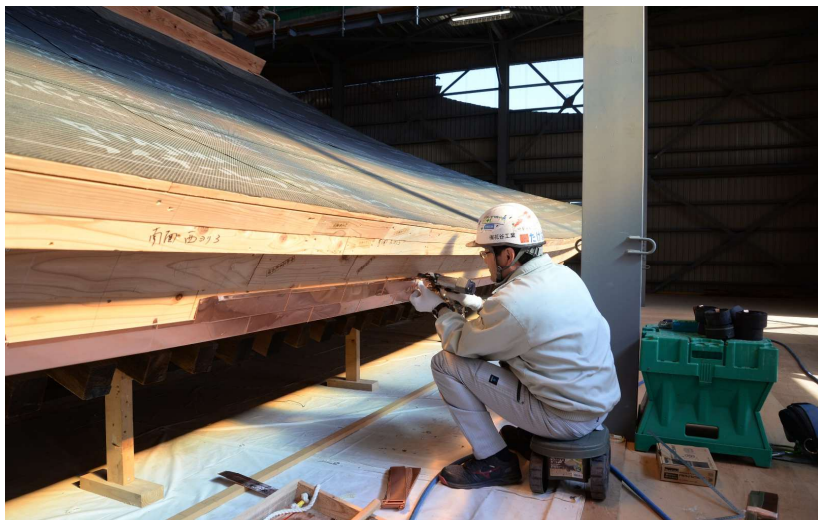
上層最上部の箱棟の銅板包みがほぼ完了しました。あとは鬼を据え、鳥衾を載せ、最後に神紋を取り付けます。



下層 ^{のきつけ} 軒付 ^{すみだし} 墨出し

型紙をあてがい、取付ける際の基準を印しました。





下層 ^{のきづけ} 軒付

軒付銅板を一枚ずつ、割付の印に合わせて取り付けました。

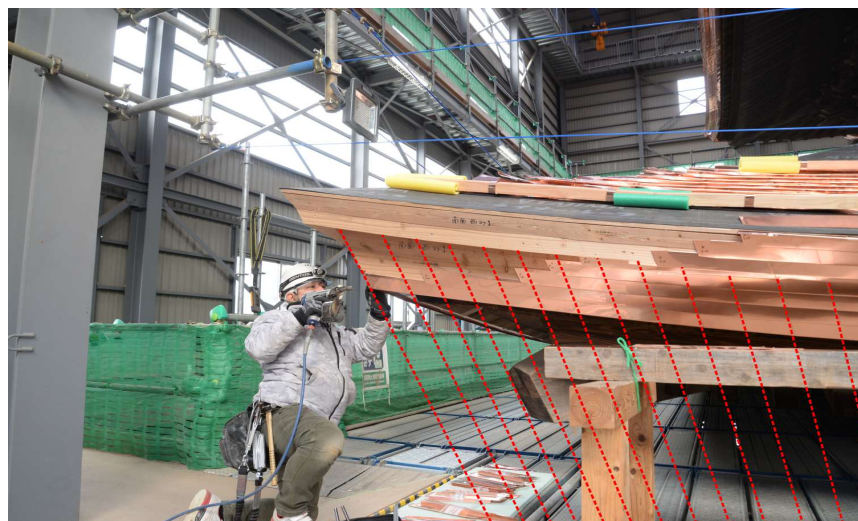
ここの部分です

(公募写真)

下層 軒付

すみ
隅の部分は一箇所ずつ微調整
をしています。

つぎて
継手の角度を調整し、各継手
の角度が扇状^{おうぎじょう}になるようにしま
した。



..... : 継手の延長



素屋根内部状況

上層屋根葺状況。
4Fより撮影。