

令和6年2月12日

宗教法人 阿蘇神社

〈お知らせ〉
展覧会「楼門修復記念 阿蘇神社展」のご案内

平素より当神社にご理解ご協力を頂き厚く御礼申し上げます。

さて、令和5年12月に楼門（国重文）の保存修理工事が竣工し、平成28年熊本地震で被害を受けた主要社殿の復旧が完了したことを記念する展覧会が開催されることになりました。これまでのご支援に謝意を示すため、肥後の里山ギャラリー様（肥後銀行本店内）に本展覧会を実現していただきました。

被災した社殿の復旧では、背景にある歴史性を熟慮する慎重な姿勢が求められました。災害復旧において大切だった「歴史を扱う」ことをテーマにした展示内容となっております。

お繰り合わせの上、ご観覧くださいますようご案内申し上げます。

記

- 1, 主催 (株) 肥後銀行
後援 阿蘇市教育委員会
- 2, 会期 令和6年3月4日（月）～5月11日（土）
※日曜・祝日は休館となります
- 3, 場所 肥後の里山ギャラリー（入館無料）
熊本市中央区練兵町1番地（肥後銀行本店1階）
電話 096-326-7800
開館時間 9:30～16:30
- 4, 詳しくは下記をご覧ください
「肥後の里山ギャラリー」ホームページ
<https://mizutomidori.jp/gallery/>

以上



令和6年

3.4 [月]

— 5.11 [土]

開館時間：午前9時30分～午後4時30分

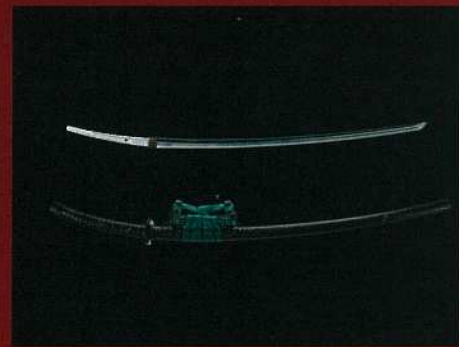
休館日：日曜・祝日 入館料：無料

主催：株式会社肥後銀行

協力：阿蘇神社 後援：阿蘇市教育委員会

楼門修復記念

阿蘇神社展



蛸丸復元刀及び拵



阿蘇神社楼門 1/10 スケール模型 制作：熊本工業高校

肥後の里山ギャラリー

〒860-0017 熊本市中央区練兵町1番地 肥後銀行本店1階

Tel:096-326-7800 <http://www.mizutomidori.jp>



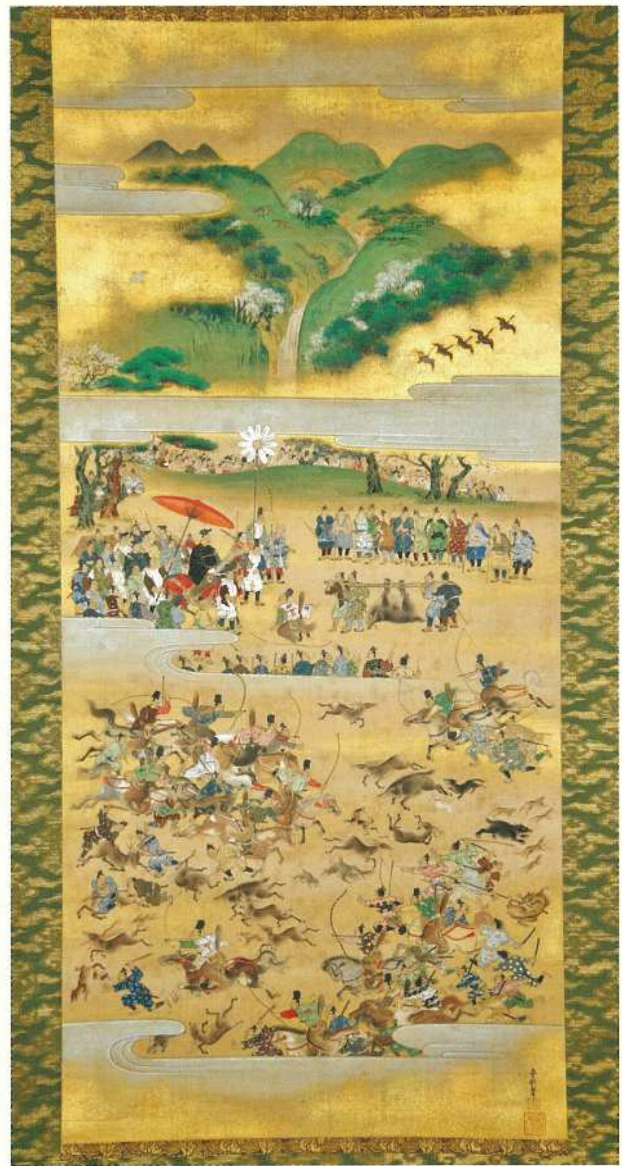
楼門修復記念

阿蘇神社展

2016年4月に発生した熊本地震は、阿蘇神社にも甚大な被害を与え、ほとんどの社殿、建物が被災しましたが、地道に修復に取り組んだ結果、2023年12月の楼門再建をもってすべての復旧工事が完了します。

地震直後、倒壊した楼門の屋根とその下敷きとなった「阿蘇神社」の巨大な扁額は、見る者の胸を痛めました。阿蘇神社の象徴である楼門の修復は、国指定重要文化財であるが故、時間がかかりましたが、ここに楼門修復の日を迎えられたことは、阿蘇神社のみならず阿蘇地域全体の復興のメルクマールとして記念すべき出来事であります。

本展覧会では、楼門完成を機に、熊本地震からの復旧に取り組んだ阿蘇神社を過去と現在の“歴史の取扱い”をめぐる視点から紹介します。長目塚古墳出土品は洪水対策の為の河川改修で古墳の一部が切り取られた際の調査により発掘されたものです。阿蘇家文書は阿蘇神社の歴史を、「下野狩図」は中世の阿蘇大宮司の姿を現代に伝えています。大太刀「蛭丸」復元プロジェクトに見られる失われた歴史を再現する取り組みは大太刀作成の技を伝承し、熊本地震で倒壊した拝殿の部材を活用して熊本工業高校の生徒が10分の1スケールで再現した楼門の模型は伝統的な寺社建築工法を後世に伝えるものです。このような阿蘇神社の災害復旧が残してきた歴史資料等を展覧し、災害と向き合ってきた阿蘇神社からのメッセージをお伝えできれば幸いです。



下野狩図



楼門古写真(明治時代末期頃)

初公開



足利尊氏御教書

= 里山ギャラリー歴史・文化講座 =

「阿蘇神社は災害復旧で何を示したのか」

講師：阿蘇神社権禰宜・学芸員 池浦 秀隆氏

日時：令和6年2月24日(土) 13:30～15:00

事前申込期間：令和6年1月22日～2月22日

TEL: 096-326-7800 FAX: 096-326-7755

= ギャラリートーク =

日時：3月16日(土)、4月20日(土) 13:30～

※申込不要

肥後の里山ギャラリー

〒860-0017 熊本中央区練兵町1番地 肥後銀行本店1階
Tel: 096-326-7800 <http://www.mizutomidori.jp>

