

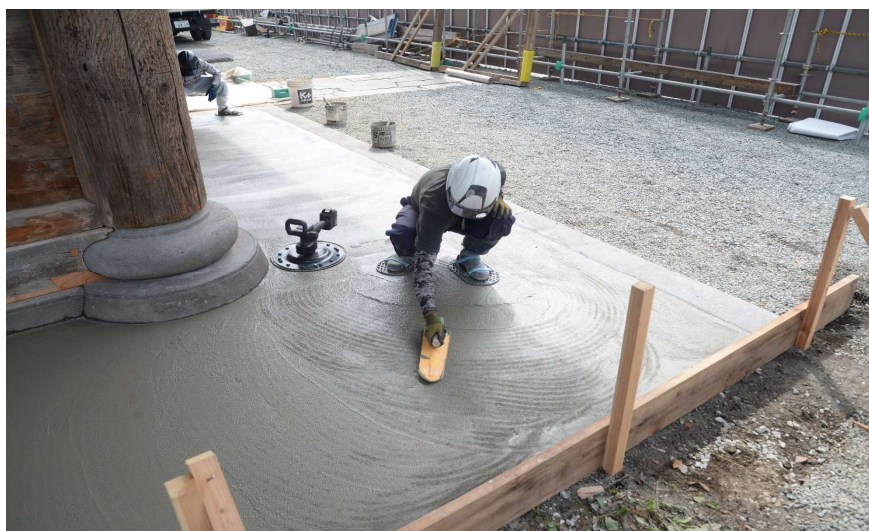


どま^た土間モルタル叩き

割れ防止のための、ワイヤーメッシュを敷き詰めました。

土間モルタル叩き

滑り止めや仕上りの観点から仕上げは、木鏝仕上げとしました。



土間モルタル叩き

モルタルが急激に乾燥し、ひび割れしないように、硬化後も三日間ほど散水を行いました。





けいだい はいかん
境内の配管

楼門を火災から守るための炎センサーの配管を埋設しました。

掲示板の復旧

素屋根建設に際し、解体された掲示板を復旧しました。



保存小屋解体

解体材の保存場所であった、保存小屋を解体しました。

