

かそう しなのき  
下層 品軒

屋根の最上部に品軒を取り付けました。

この部分です



(公募写真)

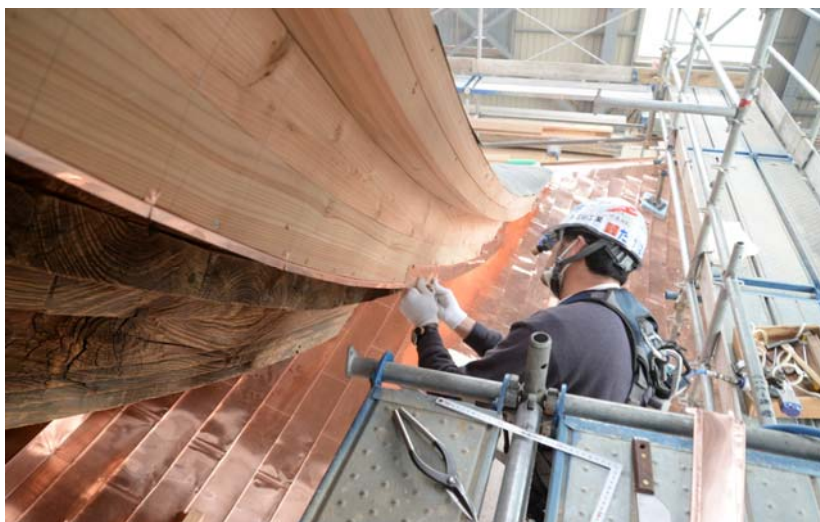
えんまわ  
縁廻り

上層の縁廻りでは、<sup>こうらん</sup>高欄が取り付け、<sup>たてぐ</sup>建具も入り組立が完了しました。



たてぐ  
建具

上層の建具は内側にこのように撥ね上げて開閉します。



つまぶんのきづけ  
妻部分軒付

型紙に合わせて加工した銅板を墨に合わせて取り付けました。

この部分です



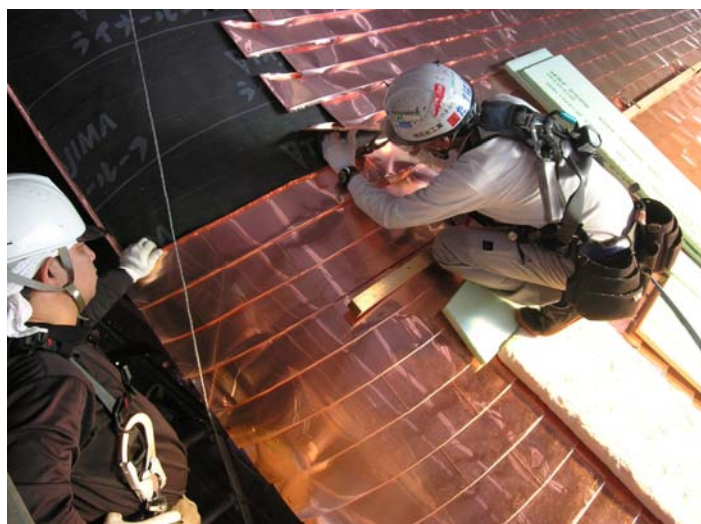
(公募写真)

みのこう  
箕甲

違和感なく見えるように曲線の部材を取り付けました。



(公募写真)



はこむね  
箱棟

上層最上部の箱棟の銅板包みがほぼ完了しました。あとは鬼を据え、鳥衾を載せれば完成です。



とりがすま  
鳥衾

(公募写真)







おに とうぼんつつみ  
鬼 銅板包み

中央には、固定用のボルト穴を塞ぐ蓋を取り付けています。ハサミを入れず円形に水返折をしています。

水が入らないように折り返してあります



しんもん  
神紋

古い漆箔を落とし、新たに金漆箔押しを行いました。

神紋



素屋根内部状況

まもなく、鬼が据わり、上層の屋根が完了します。

