



からはぶ おに
唐破風の鬼

鬼の下地の補修を行いました。
腐った部分を新材で補修しまし
た。後で銅板で包みます。

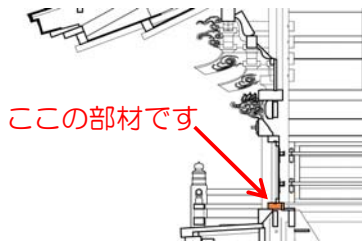


こちらの部材です

(公募写真)

しきい
敷居

古材の敷居に合わせ、新材の
柱を加工して、外側から払い込
みました。

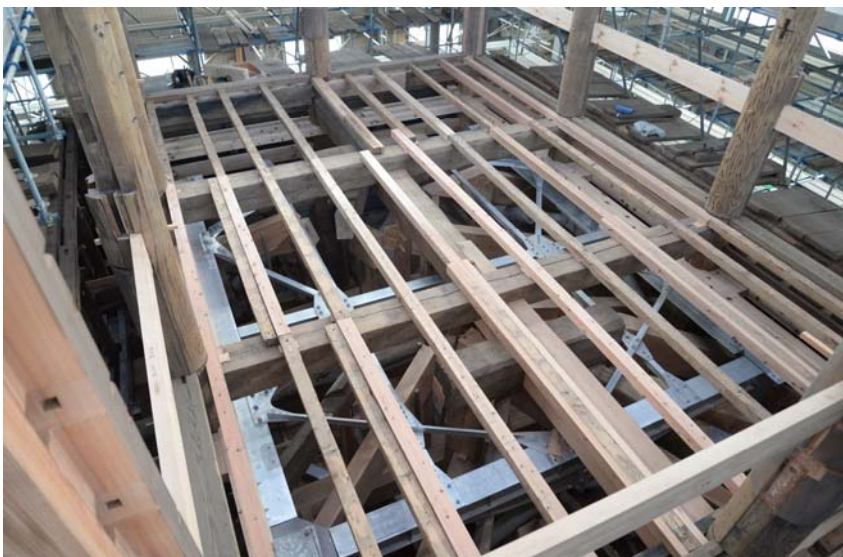


こちらの部材です



柱(新材)

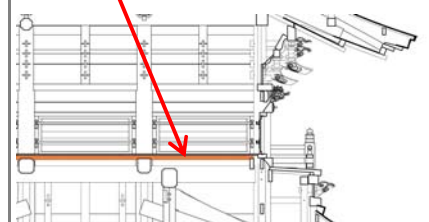
敷居

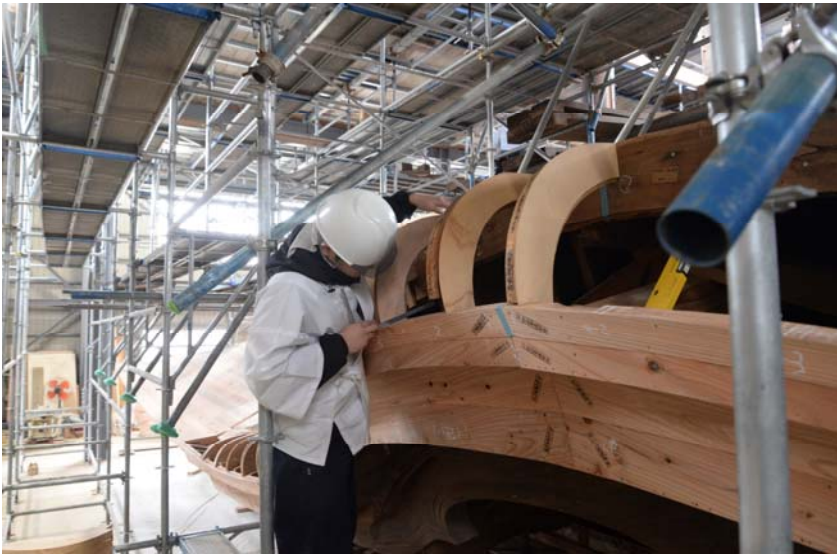


上層 床 根太

床板の下地である根太の高さ
を微調整し、取付けました。

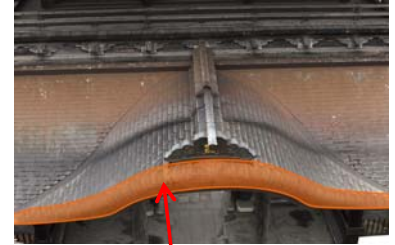
こちらの部材です。





唐破風 箕甲
から は ふ み の こ う

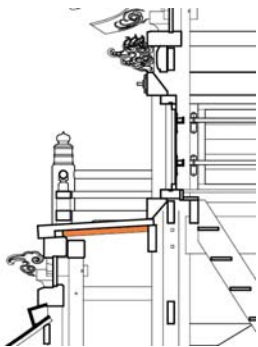
古材に合わせて、新材の加工を行います。



箕甲 (公募写真)

縁廻り 目板
えんまわ めいた

縁廻りの組立を行いました。目板を打ち付けています。



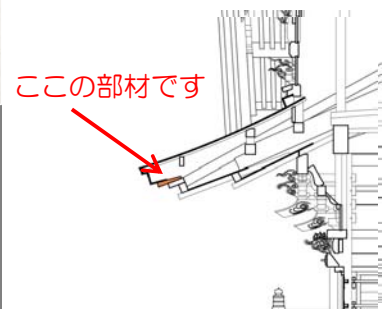
切裏甲

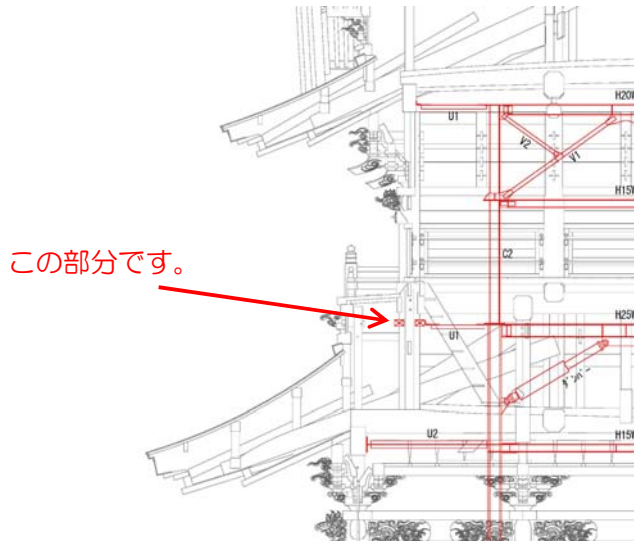


上層 切裏甲
きりうらごう

クマバチがあけた穴を、ひとつづつ埋めました。

ここの部材です



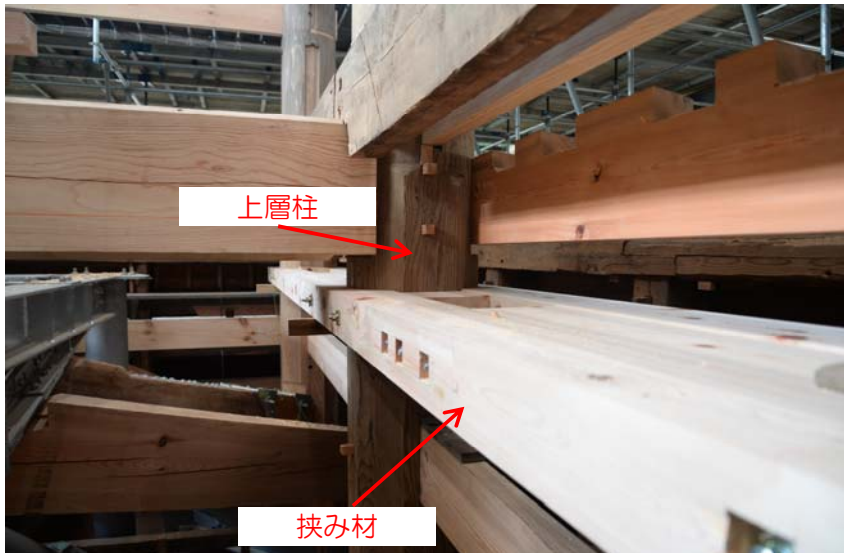
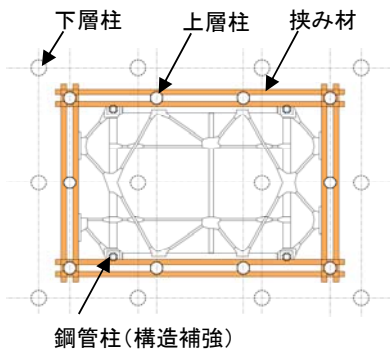


こうぞうほきょう はさ ざい
構造補強 挟み材

上層柱の下部をつなぐ、挟み材を取り付けました。

構造補強 挟み材

柱の形に合わせて、加工しました。



構造補強

挟み材に構造補強の鋼材が取り付けます。