



かやおい
茅負補修

倒壊時に壊れたところを補修しました。(202109改訂)

この部材です

天井板取付

古材に倣い、板の乾燥収縮で割れないように一边を釘止めし、押縁おしぎちを格縁ごうぎちに止付け、天井板を押えました。



天井板取付

押縁止付け完了

格縁



こやばり
小屋梁取付

小屋梁を新材に取り替え、加工して取り付けました。



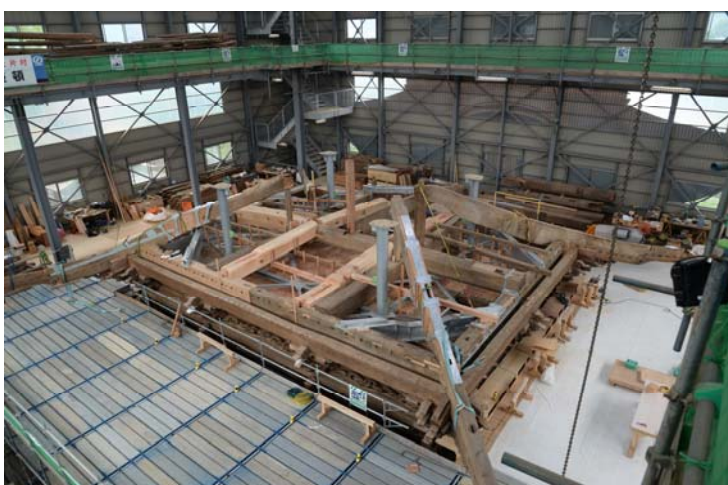
すみぎ
隅木仮置き

四本の隅木先端の高さをバランスを見て調整するために、仮に取り付けました。



隅木仮置き

四本の隅木を仮に置き先端の高さを調整しました。





唐破風 棟木 取付

棟木は小屋内部では東に柄差ほぞしで納まっています。(202109改訂)



唐破風 破風板 取付

破風板



唐破風 茨垂木いはらだるき 取付

茨垂木

