



素屋根(すやね)
組立用足場撤去

素屋根の組立のために設置した外部足場を、東面を残し撤去しました。

基礎石据え付け

耐震補強の鉄筋コンクリート製の耐圧盤(たいあつばん)の上に、モルタルを用いて据え付けました。



基礎石据え付け一部完了

耐圧盤の上に載る基礎石の据え付けが完了しました。





石造唐居敷(からいしき)補修

倒壊の衝撃で割れた箇所は、破片を石材用のエポキシ系接着剤で接着しました。割れた破片が大きい箇所は、さらにステンレスの棒を仕込んで接着しました。

下層 天井格縁(ごうぶち) 繕い

倒壊時に生じた割れや表面の疵・へこみなどを、埋木・矧木・接着剤付けました。折れた箇所はその部分を新材に置き換えて継ぎました。



折れて新材に置き換えた部分



下層 小屋束(こやづか) 繕い

屋根の骨組である小屋束は、倒壊時に柄(ほぞ)と呼ばれる他の材に差し込む部分が折れてしまっていました。その部分を新材で作り直しました。



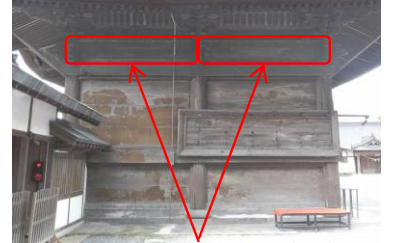
新材で作直した部分





下層 虹梁型頭貫(こうりょうが
たかしらぬぎ) 繕い

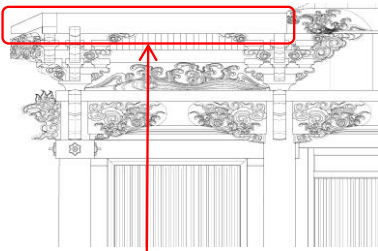
倒壊時に生じた表面の疵・へこみを埋木・矧木しました。
割れて脱落した渦の彫刻部分は、破片が見つかったものは接着剤付けし、見つからなかったものは新材で作りました。



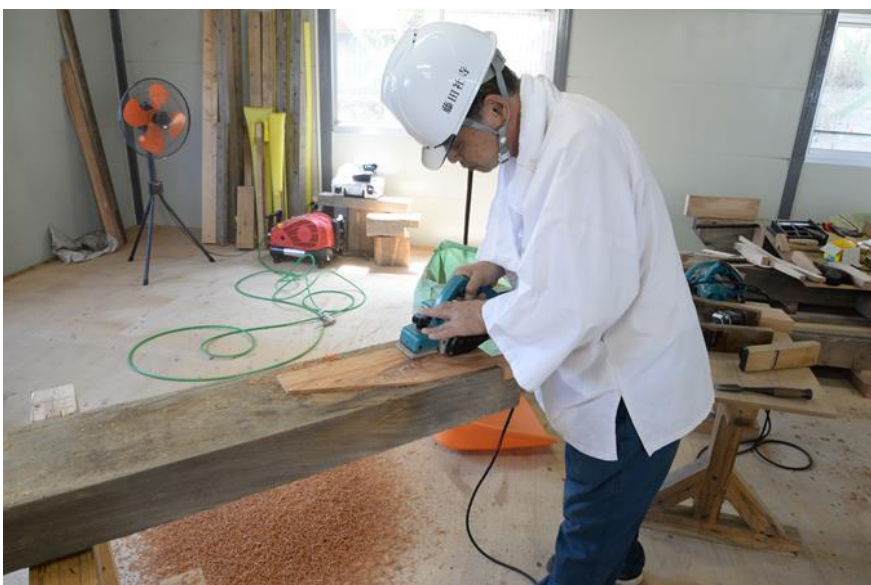
この部分の部材です

下層 丸桁(がぎょう) 繕い

倒壊時に生じた表面の疵・へこみや、支輪(しりん)と呼ばれる部材が取り付く蟻柄穴(ありぼぞあな)の割れなどを、埋木・矧木・接着剤付けしました。

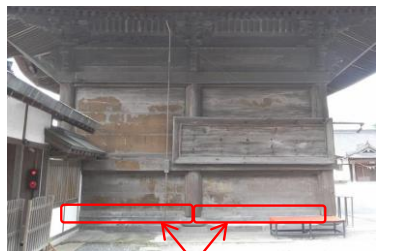


この部分の部材です



下層 敷居 繕い

倒壊時に生じた表面の疵・へこみ・割れを埋木・矧木・接着剤付けしました。



この部分の部材です