



**素屋根(すやね) 鉄骨組立**

楼門の組立中に、風雨から守り全天候型で作業を中断せず、効率よく進めるための覆屋である素屋根の組立を、先月に引き続き行いました。

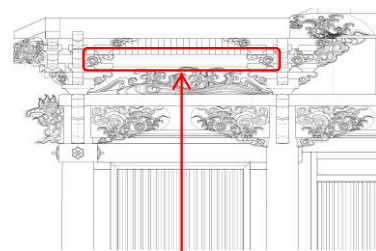
**素屋根 壁取り付け**

アルミ亜鉛合金めっき鋼板(ガルバリウム鋼板)という、屋根と同じ種類の材を取り付けました。  
また、明り取り用として、一部にはポリカーボネートという材を取り付けました。



**下層 通肘木(とおしひじき) 繕い**

倒壊時に生じた破損を、埋木・短木・接着剤付けしました。破損の大きい箇所は継木しました。



この部分の部材です



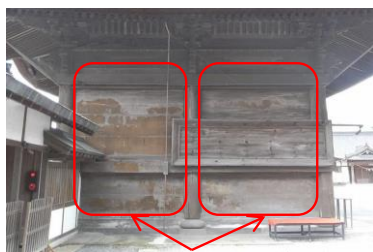


### 下層 貫(ぬき) 繕い

倒壊時に生じた継手の破損を  
継木しました。

### 下層 壁板 繕い

倒壊時に生じた割れなどの破  
損を、埋木・矧木・接着剤付け  
しました。



この部分の壁板です



### 下層 台輪(だいわ) 繕い

倒壊時に生じた割れや表面の  
疵・へこみなどを、埋木・矧木・  
接着剤付けしました。



この部分の部材です

