



素屋根(すやね) 鉄骨組立

楼門の組立中に、風雨から守り全天候型で作業を中断せず、効率よく進めるための覆屋である素屋根の組立を、先月に引き続き行いました。

素屋根 屋根取り付け

アルミ亜鉛合金めっき鋼板(ガルバリウム鋼板)という材を取り付けました。
また、明り取り用として、一部にはポリカーボネートという材を取り付けました。



下層 茅負(かやおい) 繕い

水腐れや倒壊時に生じた割れなどを、埋木・矧木・接着剤付けました。

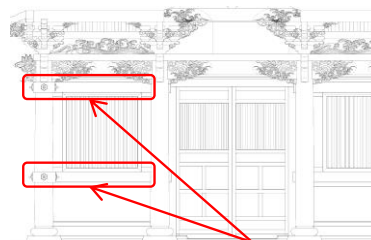


この部分の部材です



下層 長押(なげし) 繕い

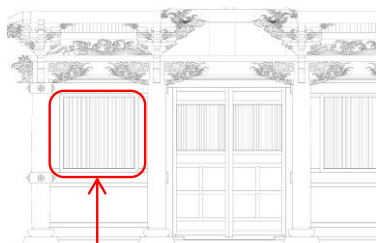
水腐れや倒壊時に生じた割れなどを、埋木・矧木・接着剤付けしました。



この部分の部材です

下層 連子窓(れんじまど) 繕い

倒壊時に生じた割れや表面の疵・へこみなどを、埋木・矧木・接着剤付けしました。

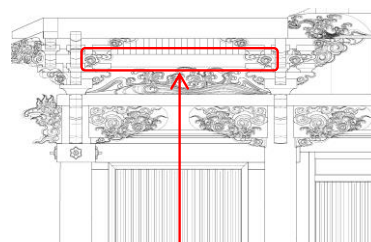


この部分です



下層 通肘木(とおしひじき) 繕い

倒壊時に生じた蟻仕口の破損などを、埋木・矧木・接着剤付けしました。



この部分の部材です

