



素屋根 鉄骨組立

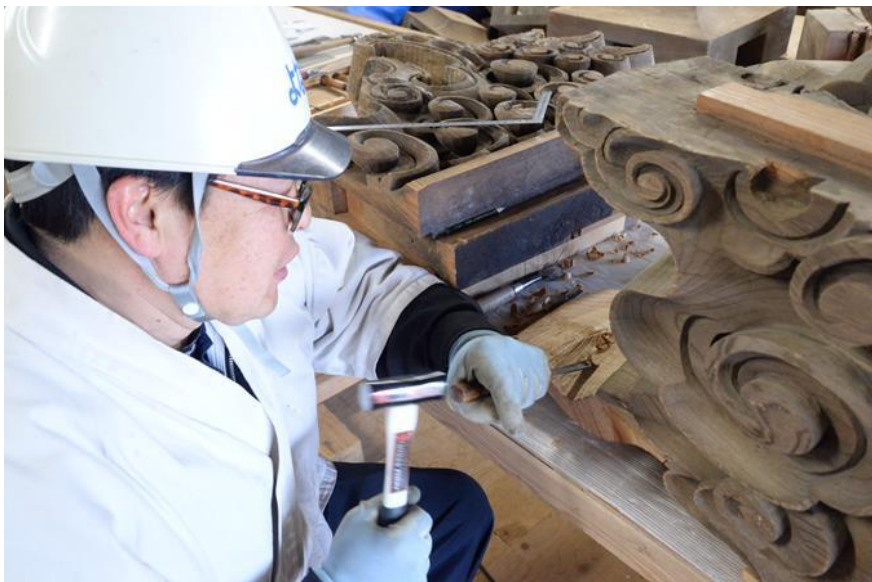
楼門の組立中に風雨から守るための覆屋である素屋根(すやね)の組立がいよいよ始まりました。
まず、下段鉄骨の組立をおこなっています。

下層化粧裏板繕い

水腐れや倒壊時に生じた割れなどを、矧木・接着剤付けし、一部補強材の取り付けを行いました。



この部分の部材です



下層頭貫木鼻繕い

倒壊時に生じた表面のすり疵・へこみなどを、埋木・矧木・接着剤付けしました。



この部分の部材です



下層肘木繕い

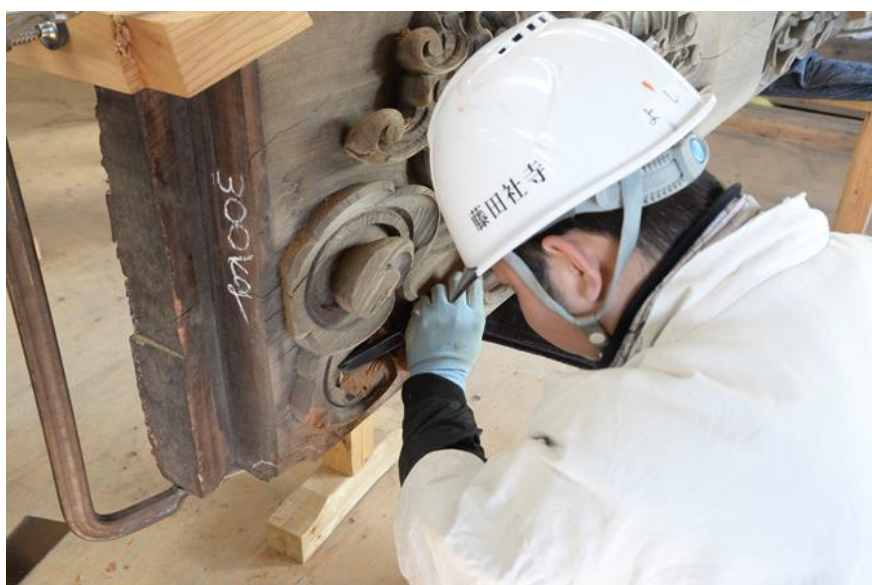
倒壊時に生じた表面のすり疵・へこみなどを、埋木・矧木・接着剤付けしました。



この部分の部材です

下層柱肘木・持送 新材加工

倒壊時の破損が大きいものは新しい木材に取り替えることにしました。
取り替える部材の新材加工を行いました。



下層虹梁型頭貫繕い

倒壊時に生じた表面の疵・へこみを埋木・矧木しました。
割れて脱落した渦の彫刻部分は、破片が見つかったものは接着剤付けし、見つからなかったものは新材で作りました。



この部分の部材です