



一の神殿・二の神殿
廻縁葛木鼻復旧

外れていた木鼻の復旧・取替を行いました。
写真は一の神殿のものです。



取付後の状態です

一の神殿
廻縁縁板埋木

破損していた箇所を埋木を行いました。

この部分です



一の神殿・二の神殿
浜縁復旧

地長押、縁束、羽目板、縁葛を組み立てたのち、縁板を取り付けました。



この部分です



一の神殿・二の神殿
木階復旧

切目長押を取り付けたのち、木階を下から順に取り付けました。



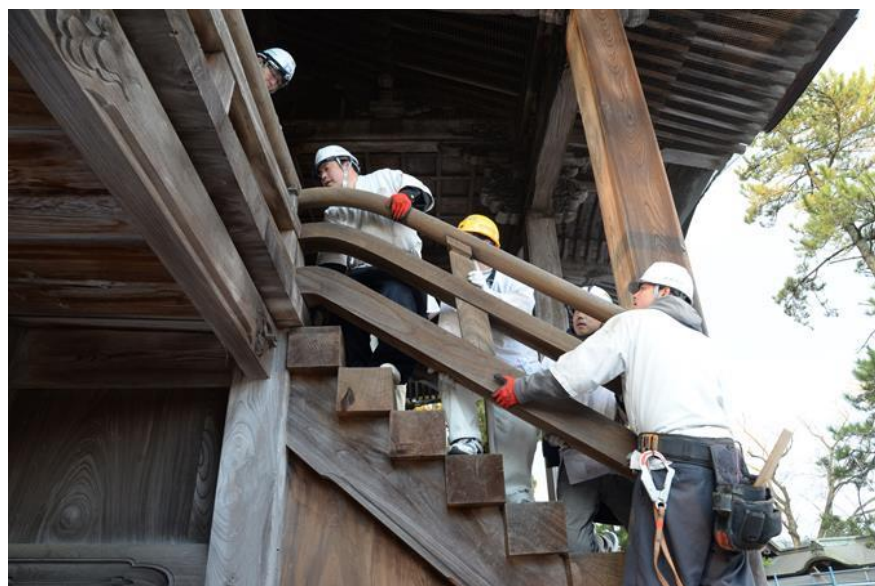
この部分です

一の神殿・二の神殿
高欄復旧

木階上の登高欄を取り付けたのち、廻縁上の高欄の位置調整を行いました。



この部分です



神幸門・還御門
修理銘札取付

修理記録を記した銅板を、親柱と親柱外側にあるコンクリート柱の間に取り付けました。

重要文化財 阿蘇神社神幸門 部分修繕(笠形扉)平成二十八年度

重要文化財 阿蘇神社還御門 部分修繕(笠形扉)平成二十八年度